

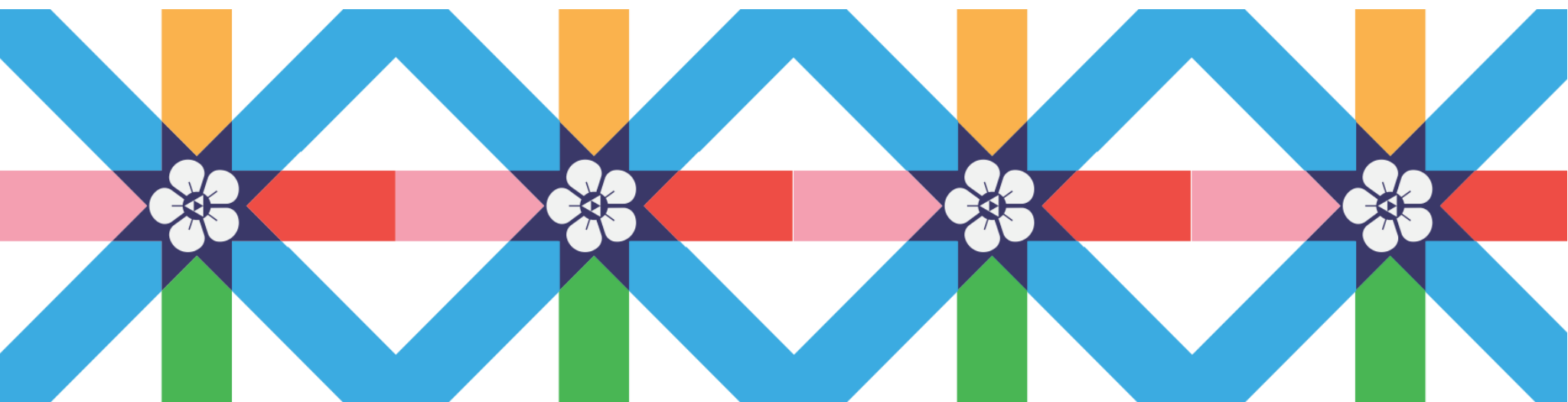


Poliambulatorio
Guicciardini

Ambulatorio polispecialistico

CARTA DEI

SERVIZI



La medicina è la sola professione che lotta incessantemente per distruggere la ragione della propria esistenza.

James Bryce

Gentile Ospite e Utente,

La Carta dei Servizi che si accinge a leggere, è una sintetica e trasparente presentazione delle caratteristiche, prestazioni e servizi generali del Poliambulatorio Guicciardini, redatta in ottemperanza al Dpcm 19 Maggio 1995. Si tratta di uno strumento di facile consultazione con l'obiettivo di informare i nostri pazienti sulle prestazioni sanitarie offerte e sulla volontà di garantire i loro diritti nell'erogazione di tutti i tipi di prestazioni (privati o con i maggiori fondi assicurativi).

La presente Carta è anche uno strumento dal quale apprendere i propri diritti, la tutela personale e Privacy, la propria sicurezza e ogni regola necessaria al corretto comportamento in struttura. Una corretta informazione è la base di una relazione mutualmente proficua.

La invitiamo a segnalarci ogni criticità e possibile miglioramento, al fine di poter offrire un servizio al cittadino sempre migliore. RingraziandoLa fin d'ora per la Sua preziosa collaborazione, siamo lieti di presentarLe il Poliambulatorio Guicciardini.

Il Direttore Sanitario, Dott. Raffaele Conti

La presente Carta dei Servizi illustra le caratteristiche e i servizi della struttura al momento della pubblicazione. Ogni cambiamento in corso d'anno verrà riportato nelle pubblicazioni successive. Per la ultima versione per favore fare riferimento al sito www.guicciardini.pc.it nel quale aggiorniamo costantemente i dati e le informazioni.

Fondato nel **2026**, il Poliambulatorio Guicciardini è il risultato dell'esperienza pluriennale della **Casa di Cura Piacenza e S. Antonino**.

La nostra missione è chiara: **offrire servizi sanitari di alta qualità, rispondendo alle esigenze reali della popolazione con competenza, tecnologia e attenzione alla persona.**



Contents	
Missione e principi	4
Diritti del Paziente	6
Doveri del Paziente	6
La Struttura	7
Specialità	12
Diagnostica per immagini	19
Altri servizi sanitari	20
Accesso ai Servizi	21
Standards	23
Informazioni ulteriori	26
Contatti	27

Missione e principi

Mission

La nostra missione aziendale è offrire un'assistenza sanitaria completa, personalizzata e accessibile, con tecnologie all'avanguardia e un team dedicato alla salute e al benessere della comunità.

Mantenere e migliorare questo standard di qualità nella cura e nella ricerca scientifica è il nostro lavoro quotidiano.

I nostri impegni

- Garantire modalità di assistenza personalizzate incentrate sulla risposta ai bisogni degli utenti, con un'attenzione costante allo sviluppo delle migliori tecnologie e competenza professionale degli operatori in linea con quanto previsto dalle Linee Guida internazionali
- Garantire all'utente adeguati livelli di sicurezza nella erogazione di prestazioni sanitarie
- Rispettare il tempo del nostro utente, riducendo al minimo le attese e le formalità necessarie per l'accesso ai servizi, rispettando i suoi ritmi e le sue abitudini di vita
- Rispettare la dignità dell'utente, favorendo l'umanizzazione, la riservatezza e la tutela della Privacy
- Informare correttamente e chiaramente su tutto ciò che concerne lo stato di salute, mettendo l'utente in condizione di decidere consapevolmente in merito alla propria salute e alla propria vita
- Garantire un'assistenza di qualità ai propri utenti in una logica di efficacia, efficienza ed economicità
- Rispettare quanto previsto nelle linee guida USL e ogni norma europea, nazionale e regionale, nonché gli accordi locali
- Garantire sviluppo e valorizzazione delle risorse umane

Principi

Eguaglianza ed Imparzialità

L'erogazione dei servizi di assistenza e cura effettuata dal Poliambulatorio Guicciardini si basa sul principio di eguaglianza dei Pazienti, a prescindere da orientamenti sessuali, sesso, razza, religione e opinioni politiche ed etico/morali. La struttura e il personale si impegnano a prestare particolare attenzione, sia nel rapporto diretto sia in quello indiretto, nei confronti di soggetti diversamente abili, o appartenenti a fasce sociali/economiche deboli o in difficoltà.

Nei confronti dei Pazienti vengono adottati criteri di obiettività, giustizia e imparzialità. L'erogazione dei servizi non è condizionata da pregiudizi o da valutazioni improprie.

Continuità del servizio

Viene garantito l'impegno a erogare i servizi in maniera continuativa e senza interruzioni improprie, garantendo la massima continuità assistenziale da parte degli operatori addetti.

Rispetto della dignità e centralità della persona

Viene assicurato il rispetto della dignità del Paziente in tutte le fasi del processo di assistenza e cura, favorendo l'umanizzazione dei rapporti, la riservatezza e la tutela delle informazioni oltre al rispetto della deontologia professionale da parte del personale specialistico e collaboratori esterni.

Professionalità e umanità

Il Poliambulatorio Guicciardini si impegna a perseguire l'obiettivo del continuo miglioramento dell'efficienza e dell'efficacia del servizio, adottando le soluzioni tecnologiche organizzative e procedurali più idonee al raggiungimento dello scopo.

La struttura seleziona accuratamente il proprio personale medico, infermieristico e sociosanitario, assicurando all'utente la massima professionalità e correttezza deontologica. Il personale viene valorizzato e sostenuto con periodici corsi di formazione e aggiornamento.

Tutela dell'ambiente

La struttura riserva particolare attenzione alla tutela della salute pubblica e dell'ambiente, in conformità alle norme europee in merito al riciclo e allo smaltimento dei rifiuti.

Tutela della Privacy del Paziente e degli utenti

La Poliambulatorio Guicciardini rispetta la Privacy del Paziente e ogni Utente della struttura seguendo con attenzione le prescrizioni del Regolamento UE 679/2017 (anche noto come GDPR) e del D.Lgs 196/2003 (anche noto come Codice Privacy) e successive modificazioni e integrazioni.

Informazione e partecipazione

Un'informazione chiara, corretta ed esaustiva è uno dei nostri principi cardine, che va di pari passo con la deontologia professionale e il rispetto della persona. Garantiamo inoltre la partecipazione e la possibilità di esprimere la propria opinione e fornire suggerimenti in merito alle procedure e all'ambiente che ha accolto l'utente, come si evince dai questionari di gradimento.

Sarà nostra cura effettuare attività di monitoraggio della qualità percepita tenendo conto di tutte le segnalazioni, reclami ed elogi pervenutoci.

Questionario di gradimento

Il Poliambulatorio Guicciardini mette a disposizione degli Utenti la possibilità di fornire la propria opinione sul servizio ricevuto, in maniera totalmente anonima, e di aiutare il team a perseguire l'obiettivo di un continuo miglioramento sulla base dell'esperienza del Paziente.

Il Paziente che ha avuto accesso ai servizi dei Poliambulatori (visita e/o esame) può compilare il "Questionario di Gradimento Servizio Poliambulatori". Il Paziente trova i questionari all'interno della Poliambulatorio Guicciardini sia in formato cartaceo che in formato digitale tramite l'utilizzo del QR Code presente nelle varie sale di attesa oltre che sul sito www.guicciardini.pc.it.

Continua ricerca di tecnologie e tecniche chirurgiche all'avanguardia

È un impegno della Poliambulatorio Guicciardini aggiornarsi costantemente sulle più avanzate tecnologie diagnostiche e terapeutiche a livello internazionale; aggiornarsi attraverso le pubblicazioni peer reviewed sulle scoperte scientifiche; promuovere le migliori tecniche chirurgiche basate su provate ricerche.

L'impiego di adeguate attrezzature e strumenti, le capacità professionali, l'esperienza e l'aggiornamento continuo del personale, costituiscono requisiti indispensabili nel processo di erogazione del servizio di assistenza e cura al Paziente.



Diritti del Paziente

Principali diritti del Paziente

- essere curato e assistito in modo appropriato e continuativo
- rispetto della dignità e delle convinzioni personali, senza alcuna discriminazione di età, sesso, razza, lingua, condizione sociale, religione e opinioni politiche
- essere informato ed educato al processo di cura, con modalità e linguaggio il più possibile comprensibili
- rispetto della riservatezza e del trattamento dei dati personali, della gestione delle informazioni relative allo stato di salute, e della non divulgazione della sua presenza come ricoverato
- un'adeguata valutazione e gestione del dolore
- esprimere il proprio parere e gradimento attraverso le modalità messe a disposizione (ad esempio, questionario di gradimento dei servizi).

Impegno del Poliambulatorio Guicciardini

- adotta procedure che tutelano in modo particolare bambini, donne in gravidanza, anziani, persone con disabilità, claustrofobici.
- collabora con i medici di Medicina Generale per favorire l'integrazione e la continuità delle cure
- si avvale della collaborazione della Fondazione Mario Sanna ONLUS per favorire la qualità della vita di Pazienti e familiari soggetti a patologie dell'orecchio che si trovano in una situazione di difficoltà.

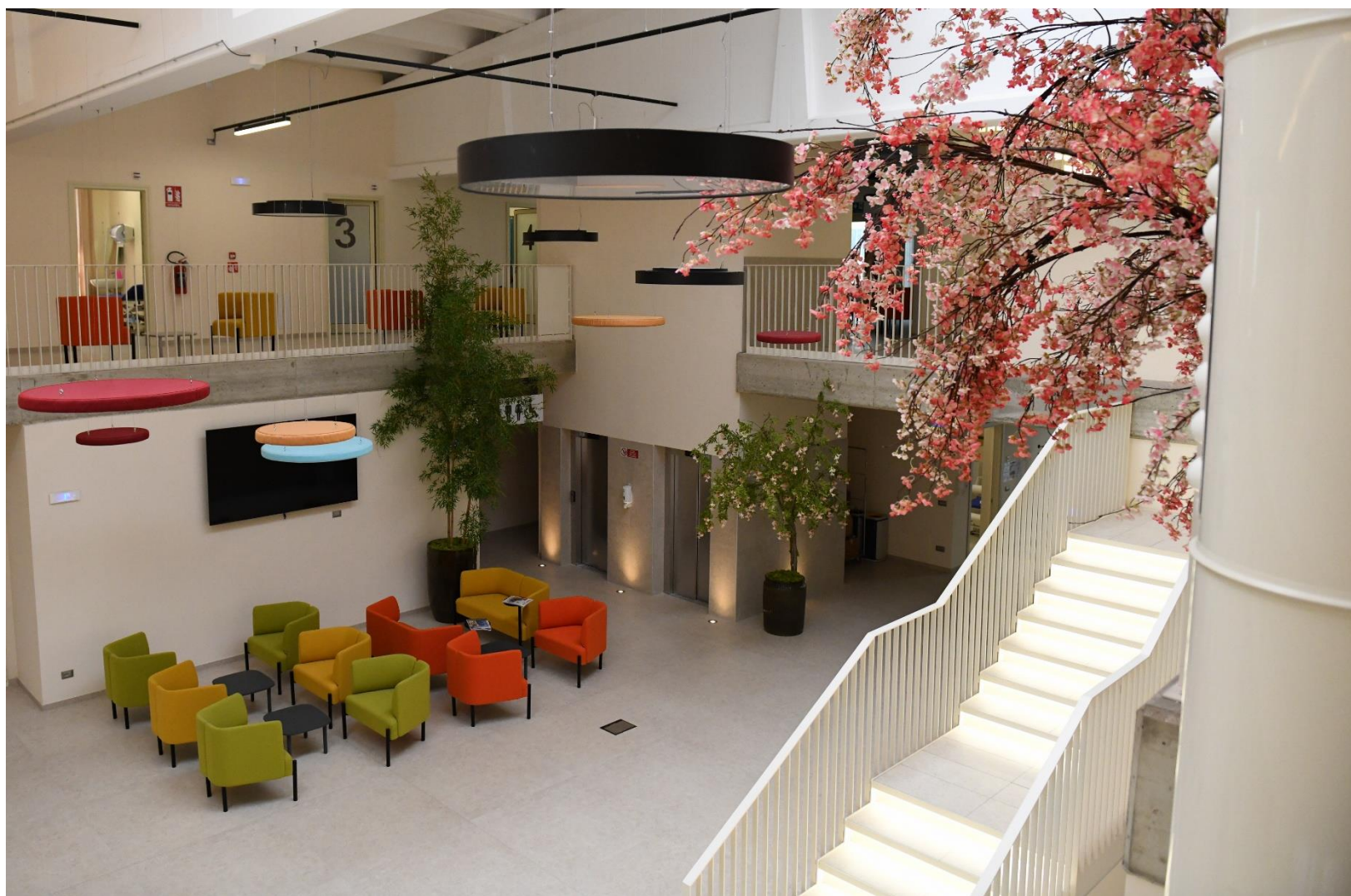
Doveri del Paziente

I pazienti del Poliambulatorio Guicciardini hanno il dovere di mantenere un atteggiamento responsabile e rispettoso verso gli altri pazienti, il personale, gli ambienti e le attrezzature, di collaborare con il personale e attenersi alle indicazioni terapeutiche e comportamentali ricevute, allo scopo di facilitare il buon esito delle cure.

Il Paziente deve sottoscrivere e rispettare quanto indicato nella Brochure informativa Paziente, che riceve se necessario, o può trovare sempre sul sito internet www.guicciardini.pc.it.

Le Raccomandazioni relative alle norme comportamentali da seguire sono presenti sia in formato digitale (display delle TV, sito) sia in formato cartaceo.

Sul sito della Poliambulatorio Guicciardini sono sempre presenti gli aggiornamenti riguardanti l'accesso dei visitatori.



La Struttura

La struttura del Poliambulatorio Guicciardini si distingue per la presenza di 24 ambulatori specialistici, pensati per offrire visite e consulenze multidisciplinari in un ambiente altamente professionale e accogliente. Al loro interno, i pazienti possono beneficiare dell'esperienza di professionisti qualificati in diversi ambiti della medicina, favorendo così un approccio integrato alla salute.

Sono inoltre presenti due moderne sale operatorie al piano terra, dotate delle più avanzate attrezzature, che garantiscono lo svolgimento di interventi chirurgici in totale sicurezza e nel rispetto dei più elevati standard qualitativi.

La diagnostica si avvale di una Risonanza Magnetica (RM) di ultima generazione situata al piano terra, strumento fondamentale per effettuare indagini approfondite e ottenere risultati rapidi e affidabili, essenziali per la definizione di percorsi terapeutici personalizzati.

Tutti gli spazi sono stati progettati con grande attenzione al comfort del paziente e all'efficienza dei percorsi clinici, così da assicurare non solo la migliore assistenza sanitaria possibile, ma anche un'esperienza serena e rispettosa delle esigenze di ciascuno.

Ubicazione

Il Poliambulatorio Guicciardini è ubicato in zona Veggieletta, all'angolo tra Via Guicciardini 16 e Via Martiri di Boffalora, 29121 Piacenza (PC). La struttura dispone di due ingressi, uno pedonale ed uno carrabile.

Come raggiungerci

In auto

Dall'autostrada A1 (Milano-Bologna) uscire a Piacenza Sud, imboccare la A21 (Torino-Brescia) direzione Torino, uscita Piacenza Ovest;

Dall'autostrada A21 (Torino-Piacenza) uscire a Piacenza Ovest

In bus

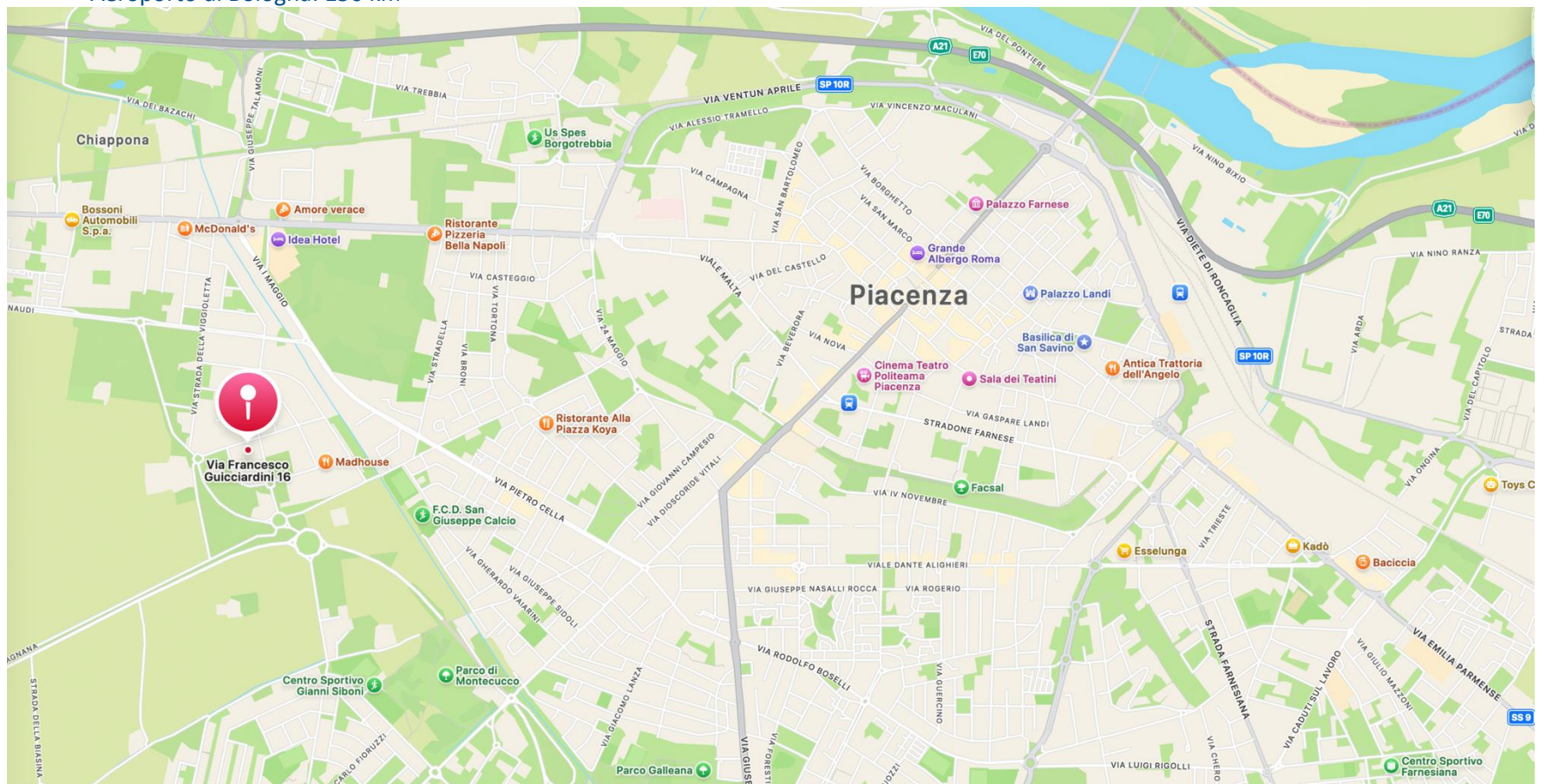
Bus: E11, E14, MB, CS, E1

In treno

Per raggiungere la stazione di Piacenza è possibile prendere treni a lunga percorrenza con destinazione Bologna o Milano prendendo la coincidenza per la città di Piacenza. Alternativamente con destinazione Reggio Emilia e usufruire di un servizio Taxi.

In aereo

Gli aeroporti più vicini a Piacenza sono: Aeroporto di Milano Linate: 60 km; Aeroporto di Parma: 60 km; Aeroporto di Genova: 140 km; Aeroporto di Bologna: 150 km

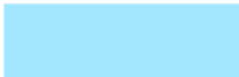

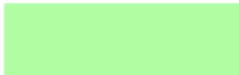


Orientamento

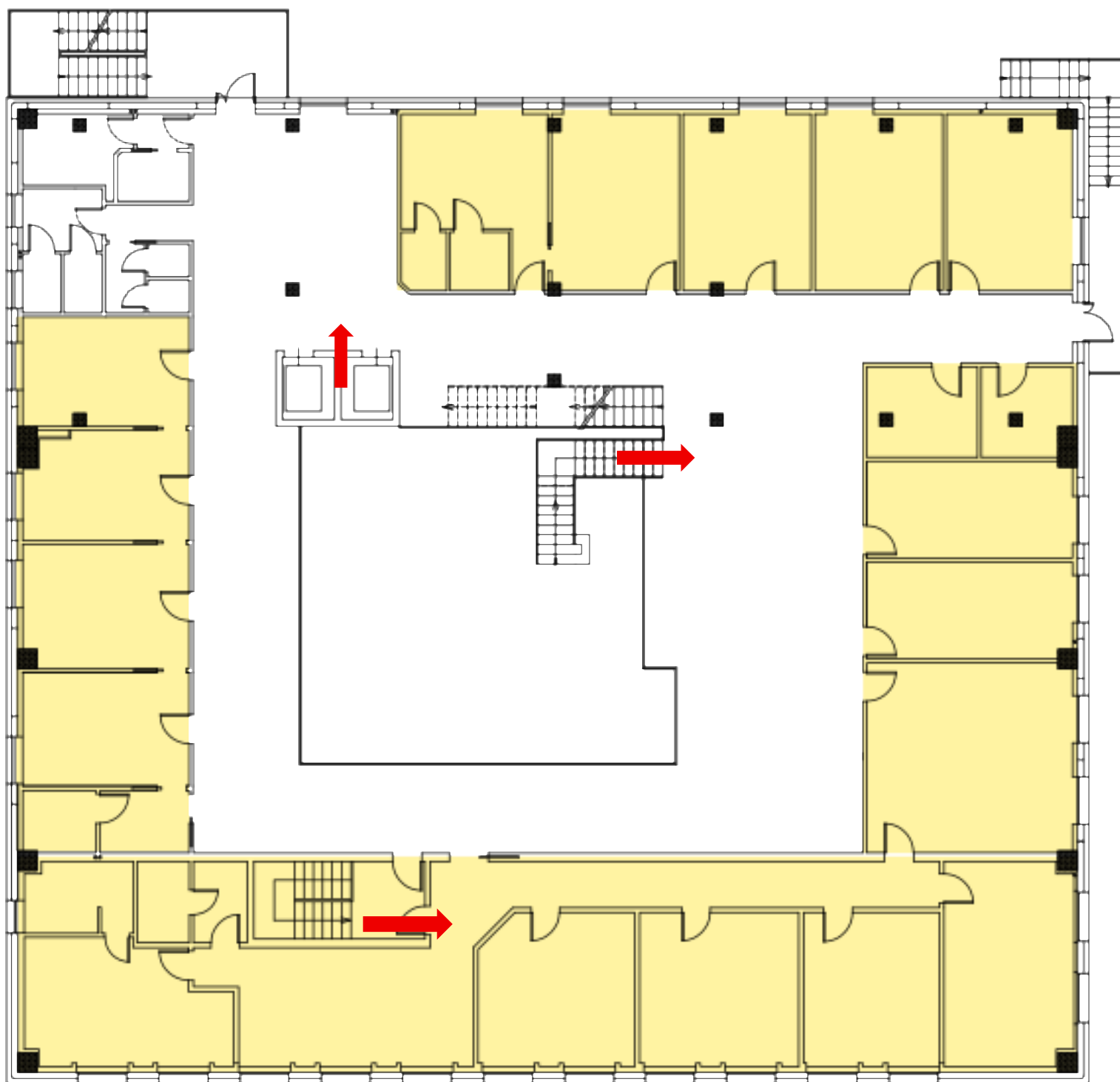
La struttura consiste in un corpo centrale organizzato su due piani fuori terra. L'ingresso pedonale avviene tramite portoncino su Via Rio Vittime di Boffalora, mentre l'ingresso carrabile avviene tramite cancello su Via Guicciardini. Numerosi parcheggi sono presenti attorno all'edificio.

Il **piano terra** ospita le zone amministrative, la diagnostica completa di una Risonanza Magnetica e il Comparto Operatorio, che consiste in una Sala Operatoria Day Surgery e una Sala Ambulatoriale.



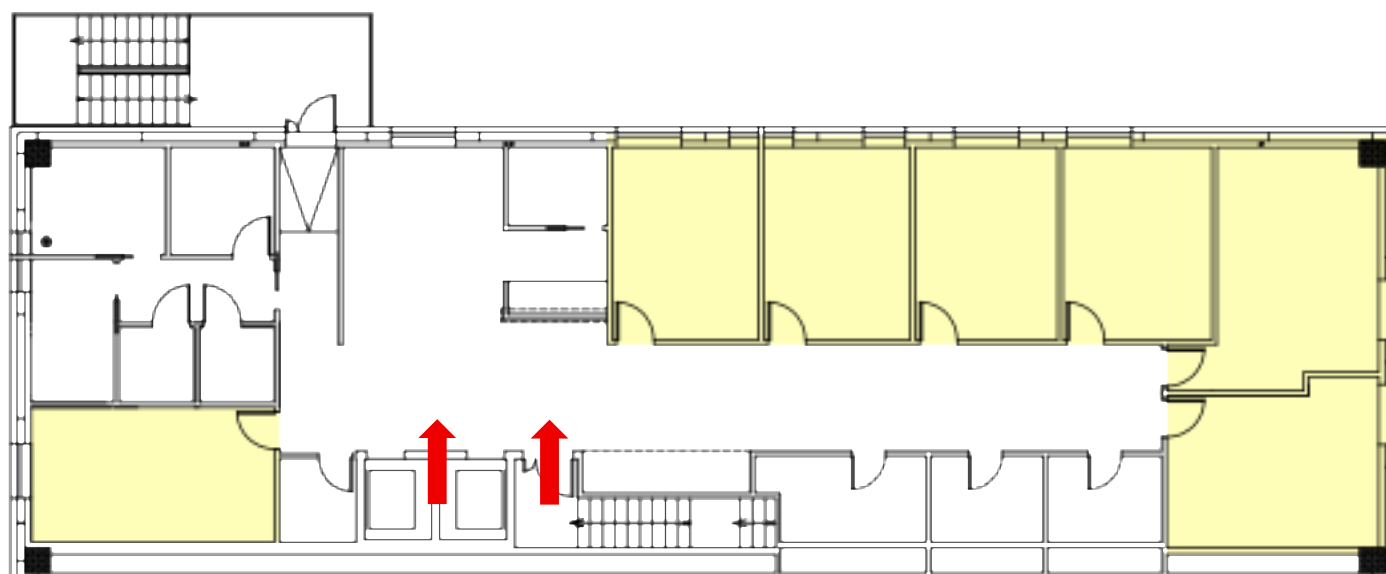
-  Comparto Operatorio Day Surgery e Ambulatoriale
-  Amministrazione
-  Diagnostica (RM)

Il **piano primo** ospita 17 Ambulatori dedicati a diverse specialità. Il piano è organizzato a ballatoio, con un signage studiato per la massima chiarezza visita. Ogni Ambulatorio è chiaramente indicato. Il primo piano ospita diverse aree attesa, un angolo bar, un Punto Prelievi, l'Odontoiatria, oltre ai servizi.



Ambulatori

Il **piano secondo** ospita 7 Ambulatori multispecialistici, oltre all'area attesa e i servizi annessi.



Ambulatori

Distribuzione per piani

Il Poliambulatorio Guicciardini è strutturato in modo da facilitare l'orientamento all'interno della struttura e ritrovare Aree e Reparti.

Piano -1	Piano 0	Piano 1	Piano 2
	Reception	Ambulatori 1-17	Ambulatori 18-24
Spogliatoi uomo/donna	Amministrazione	Odontoiatria	
Ripostigli	Risonanza Magnetica	Punto Prelievi	
Archivi	Amb. refertazione		
Depositi	Comparto Operatorio		
Volumi tecnici			

Accettazione

L'accettazione è situata immediatamente dopo l'ingresso pedonale su Via Vittime di Rio Boffalora.

Il personale fornisce informazioni dettagliate per le modalità di accesso ai servizi ed effettua prenotazioni, registrazioni e fatturazioni.

Il Paziente che deve eseguire prestazioni ambulatoriali, dopo prenotazione confermata tramite il canale privato o portale assicurazione/fondo, si deve recare in struttura con un anticipo di 30 minuti per le prestazioni di Risonanza Magnetica e di 15 minuti per tutte le altre prestazioni ambulatoriali, procedere con la preventiva registrazione e pagamento.

Il Poliambulatorio Guicciardini è una struttura privata NON CONVENZIONATA CON il SSN. Per prestazioni eseguite con il Servizio Sanitario Nazionale (SSN) fare riferimento alla Casa di Cura Piacenza o Casa di Cura S. Antonino.

Per le prestazioni private è necessario presentare la prescrizione medica qualora si tratti di esami di diagnostica di primo e di secondo livello e documento identificativo o tessera sanitaria.

Per le prestazioni eseguite con Fondi assicurativi la documentazione da presentare varia in base al fondo dell'assistito.

Il Paziente che deve essere ricoverato in regime di Day Surgery o Ambulatoriale, dopo prenotazione confermata, verrà contattato dall'Ufficio competente e in base alla tipologia di ricovero verrà richiesta la documentazione necessaria tra cui rientrano sempre: documento di riconoscimento in corso di validità, tessera sanitaria, richiesta medica per il ricovero.

Ambulatori

Gli ambulatori sono posizionati al piano terra, primo e secondo. Ospitano le attività mediche e le attrezzature diagnostiche.

Ambulatorio chirurgico

L'ambulatorio chirurgico ospita la sala chirurgica ambulatoriale, dotata di lampada scialitica, tavolo operatorio, sala decontaminazione e sterilizzazione, spogliatoi e bagni, sala osservazione post intervento. Nell'ambulatorio si eseguono interventi chirurgici o procedure diagnostiche/terapeutiche invasive o semi-invasive **senza ricovero né ciclo diurno**. Queste attività includono anestesia locale o loco-regionale, con osservazione breve del paziente, senza perdita di coscienza o mobilità evidenti.

Sala Operatoria Day Surgery

La **sala operatoria Day Surgery** è un ambiente chirurgico dedicato a interventi programmati che si completano in giornata, senza necessità di pernottamento. Rientra nel regime di ricovero diurno (Day Surgery) distinto dal ricovero ordinario o ambulatoriale semplice.

Le procedure includono interventi a bassa-media complessità. La sala è attrezzata per procedure di anestesia locale, regionale o generale, monitoraggio del paziente, sterilità e gestione della qualità.

La Sala ospita le migliori e più avanzate attrezzature e impianti pensati per le chirurgie in programma, un ambiente di massima sicurezza per il paziente.

Camera Day Surgery

La Poliambulatorio Guicciardini dispone di una camera per il post-intervento. La **camera di Day Surgery (o camera di degenza in regime diurno)** è una stanza dedicata alla permanenza del paziente **durante la giornata di ricovero**, senza pernottamento, strutturata per garantire comfort, sicurezza e assistenza continua nelle fasi pre e post-operatorie. La stanza è progettata per la degenza limitata alle ore necessarie all'intervento chirurgico e alla fase di osservazione post-operatoria, completa di gas medicali, letto elettrico e sistema chiamata, ampio bagno e ambiente confortevole. È fornita **assistenza medico-infermieristica continua** fino alla dimissione, tutto nell'arco della stessa giornata.

Specialità

Allergologia	Le principali patologie trattate sono: oculo-rinite e asma bronchiale, sindrome allergica orale, orticaria acuta e cronica, sindrome orticaria-angioedema, dermatite atopica e da contatto, dermatiti da insetti pungitori e acari, disturbi digestivi riconducibili ad allergie, intolleranze o pseudo-intolleranze alimentari, reazioni avverse a farmaci o a sostanze chimiche, malattie autoimmuni.
Medici	dott. Umberto Gandi
Orari	Su appuntamento
Prenotazione	Telefono: 0523 1860707 - Whastapp: 378 3102557 - Mail: prenotazioni@guicciardini.pc.it

Andrologia e Urologia	L'ambulatorio offre Servizio di Diagnostica, visite, uroflussometrie, ecografie addome (reni e vie urinarie, ecografie testicoli e transrettali) prestazioni chirurgiche ambulatoriali, cistoscopia.
Medici	dott. Stefano Fiordelise
Orari	Su appuntamento
Prenotazione	Telefono: 0523 1860707 - Whastapp: 378 3102557 - Mail: prenotazioni@guicciardini.pc.it

Angiologia	Le principali patologie trattate riguardano i vasi sanguigni e coinvolgono soprattutto il sistema venoso e arterioso a carico degli arti inferiori e superiori. Si eseguono esami specialistici come: ecocolordoppler degli arti, dei grossi vasi addominali, dell'aorta, TSA e trattamenti come bendaggi all'ossido di zinco. Viene eseguita, inoltre, attività chirurgica ambulatoriale.
Medici	dott. Michele Casali dott. Matteo Scabini
Orari	Su appuntamento
Prenotazione	Telefono: 0523 1860707 - Whastapp: 378 3102557 - Mail: prenotazioni@guicciardini.pc.it

Cardiologia	Il Servizio ambulatoriale di Cardiologia si occupa dello studio, diagnosi e cura delle malattie e i disturbi che colpiscono il cuore e le arterie come lo scompenso cardiaco, la cardiomiopatia ischemica, l'angina stabile da sforzo o intenso disturbo coronarico, l'ipertensione, le aritmie. Tra le prestazioni: Ecocardiografia, Elettrocardiogramma, Elettrocardiogramma dinamico Holter ECG, Ecocardiografia transtoracica ed ecocardiogramma transesofageo, check-up cardiologici.
Medici	dott. Pietro M.G. Agricola dott. Dott. Giuseppe Civardi dott. Claudio Dodi dott. Cesare Guasconi
Orari	Su appuntamento
Prenotazione	Telefono: 0523 1860707 - Whastapp: 378 3102557 - Mail: prenotazioni@guicciardini.pc.it

Chirurgia generale	La Chirurgia Generale si occupa di risolvere o migliorare la prognosi delle patologie che interessano gli organi della cavità addominale come intestino, colon, fegato, stomaco, esofago, pancreas, cistifellea, fegato, dotti biliari e spesso si occupa anche della mammella, delle ernie e della tiroide. Negli ultimi anni sono diventate sempre più importanti le tecniche di chirurgia laparoscopica e microinvasiva. Si occupa anche di patologie minori come: laparoceli, cisti pilonidali, emorroidi, lipomi.
Medici	dott. Michele Casali dott. Luigi Conti dott. Valerio Ranieri
Orari	Su appuntamento
Prenotazione	Telefono: 0523 1860707 - Whastapp: 378 3102557 - Mail: prenotazioni@guicciardini.pc.it

Chirurgia plastica e medicina estetica	<p>La Chirurgia Plastica è un ramo della chirurgia che si occupa della ricostruzione di diverse tipologie di tessuti (cute, sottocute, muscoli) dell'organismo umano e/o della correzione di deformità o di difetti estetici sia da un punto di vista funzionale che estetico.</p> <p>La Medicina Estetica è finalizzata al ripristino e al mantenimento di una condizione di salute e benessere con l'ausilio di presidi farmacologici sicuri e apparecchiature sempre più precise e risolutive. Si tratta di una medicina preventiva, riabilitativa psico-fisica oltre che correttiva.</p>
Medici	<p>Dott. Gerardo Gasparini (Chirurgia Plastica) dott. Domenico Maria Ventura (Chirurgia Plastica) dott.ssa Elena Torre (Medicina Estetica) dott.ssa Monica Tagliani (Tricologia)</p>
Orari	Su appuntamento
Prenotazione	Telefono: 0523 1860707 - Whastapp: 378 3102557 - Mail: prenotazioni@guicciardini.pc.it

Dermatologia	<p>Il Servizio ambulatoriale di Dermatologia si occupa del benessere e delle patologie che interessano la pelle ed i suoi annessi (capelli, unghie, ghiandole ecc). In particolare in Poliambulatorio Guicciardini si svolge attività nel campo della dermatologia clinica, della dermatologia pediatrica, della allergologia, della chirurgia dermatologica, delle malattie sessualmente trasmesse, delle malattie infettive – parassitarie e micosi cutanee.</p> <p>Ricopre un ruolo fondamentale nel Servizio Ambulatoriale di Dermatologia l'attività di diagnostica precoce (videodermatoscopia digitale 3D) e di trattamento (microchirurgia estetica) dei tumori cutanei (epiteliomi – melanomi – precancerosi).</p>
Medici	dott.ssa Roberta Fiorani
Orari	Su appuntamento
Prenotazione	Telefono: 0523 1860707 - Whastapp: 378 3102557 - Mail: prenotazioni@guicciardini.pc.it

Dietologia e Nutrizionistica	<p>Il Servizio di Dietologia e Nutrizionistica si occupa di prevenire, diagnosticare e trattare le patologie legate alla nutrizione ed offre supporto per tutte le malattie acute o croniche che necessitano di interventi nutrizionali specifici. Le patologie maggiormente trattate sono: la malnutrizione patologica, eccessi alimentari e disfunzioni metabolico-ormonali come obesità, dislipidemie e diabete o disturbi del comportamento alimentare come anoressia e bulimia nervosa. Una consulenza preventiva è particolarmente indicata prima di interventi di protesi al fine di garantire un miglior risultato. Il nutrizionista è lo specialista che si occupa del rapporto tra alimentazione, nutrizione e stato di benessere psicofisico della persona.</p>
Medici	dott. Alessandro Rampulla
Orari	Su appuntamento
Prenotazione	Telefono: 0523 1860707 - Whastapp: 378 3102557 - Mail: prenotazioni@guicciardini.pc.it

Endocrinologia	<p>L'Endocrinologia è la branca che si occupa della diagnosi, trattamento e follow up delle malattie del sistema endocrino (tiroide, paratiroidi, pancreas, ipofisi, surreni, testicoli e ovaie) insorte primitivamente o secondariamente ad altre malattie. Tale specialità si occupa, inoltre, della comunicazione e del controllo in un organismo vivente per mezzo di mediatori chimici detti "messaggeri" o anche più conosciuti come ormoni. Tra le principali malattie endocrinologiche trattate vi sono l'ipertiroidismo e l'ipotiroidismo.</p>
Medici	dott. Casimiro Tramaloni
Orari	Su appuntamento
Prenotazione	Telefono: 0523 1860707 - Whastapp: 378 3102557 - Mail: prenotazioni@guicciardini.pc.it

Gastroenterologia	<p>L'Unità Operativa di Gastroenterologia si occupa dello studio, della prevenzione, della diagnosi e del trattamento medico delle malattie dell'apparato digerente (esofago, stomaco, intestino tenue, colon-retto) e delle malattie che colpiscono il fegato, la cistifellea, le vie biliari e il pancreas. Le patologie più spesso trattate in Gastroenterologia sono le malattie funzionali e infiammatorie sia del tratto superiore (esofago e stomaco) che del tratto inferiore (intestino e colon-retto) come: celiachia, gastrite, malattia da reflusso gastroesofageo, malattia di Crohn, ulcere, sindrome del colon irritabile. Si svolgono visite ed esami endoscopici come: gastroscopia, colonscopia, breath test, polipectomia.</p>
Regime	Ambulatoriale privato e in convenzione con i maggiori fondi assicurativi
Medici	prof. Luigi Cavanna

Orari	Su appuntamento
Prenotazione	Telefono: 0523 1860707 - Whastapp: 378 3102557 - Mail: prenotazioni@guicciardini.pc.it

Geriatría	L'Ambulatorio geriatrico offre un servizio di diagnosi dei problemi di salute tipici dei pazienti anziani e le loro conseguenze disabilitanti con l'obiettivo sia di ritardare il declino funzionale e mentale che preservare l'autosufficienza e la miglior qualità della vita. A seguito della visita, grazie all'intervento di un'équipe multidisciplinare, il paziente potrà essere sottoposto ad una valutazione multidimensionale per una diagnosi completa. Le patologie più tipicamente trattate sono: scompenso cardiaco e malattie cardiovascolari, insufficienza respiratoria secondaria a polmonite o bronco-pneumopatia cronica ostruttiva (BPCO) riacutizzata, malattie cerebrovascolari acute, neoplasie, malattie infettive, patologie gastrointestinali, osteopatie metaboliche, disturbi cognitivi e comportamentali.
Medici	dott.ssa Alessia Medioli
Orari	Su appuntamento
Prenotazione	Telefono: 0523 1860707 - Whastapp: 378 3102557 - Mail: prenotazioni@guicciardini.pc.it

Ginecologia e Ostetricia	La ginecologia è una branca della medicina che si occupa della fisiologia e della patologia inerenti all'apparato genitale femminile. Il Poliambulatorio Guicciardini offre servizi dedicati alla donna con centro prelievi, percorso check-up donna oltre al laboratorio analisi.
Medici	Dott. Bruno Arena Dott. G. Del Boca
Orari	Su appuntamento
Prenotazione	Telefono: 0523 1860707 - Whastapp: 378 3102557 - Mail: prenotazioni@guicciardini.pc.it

Medicina dello sport	L'ambulatorio di Medicina dello Sport si occupa della salute di chi pratica o vorrebbe praticare attività fisica, a qualsiasi livello, attraverso l'esecuzione di esami specialistici ottenere la certificazione di idoneità all'attività sportiva.
Medici	
Orario	Su appuntamento
Prenotazione	Telefono: 0523 1860707 - Whastapp: 378 3102557 - Mail: prenotazioni@guicciardini.pc.it

Medicina interna	La Medicina Interna è una branca medica molto ampia che si occupa di diagnosticare e trattare patologie molto diverse e complesse affrontandole dal punto di vista medico e avendo come oggetto la "visione globale del paziente". Il medico internista si occupa dell'assistenza ai pazienti affetti da disturbi epatologici, autoimmuni, allergologici, gastroenterologici, reumatologici e di tutte le altre problematiche di Medicina Generale che non necessitano di un approccio chirurgico. Tra le patologie più trattate dallo specialista di Medicina Interna: disturbi del fegato, disturbi metabolici, ormonali e immunitari, infezioni, malattie cardiovascolari, malattie che colpiscono i polmoni, malattie dei reni, patologie del sangue, patologie gastrointestinali, tumori.
Medici	dott. Anteo Baricchi
Orario	Su appuntamento
Prenotazione	Telefono: 0523 1860707 - Whastapp: 378 3102557 - Mail: prenotazioni@guicciardini.pc.it

Nefrologia	È la specialità medica che si occupa delle malattie dei reni, della regolazione di liquidi, elettroliti e pressione arteriosa, e della prevenzione e cura dell'insufficienza renale. Principali attività ambulatoriali <ul style="list-style-type: none"> • Diagnosi e follow-up della malattia renale cronica • Gestione di ipertensione arteriosa e squilibri elettrolitici • Studio e trattamento di proteinuria, ematuria e infezioni urinarie complesse • Controllo dei pazienti in pre-dialisi e follow-up post-trapianto • Valutazione della funzione renale e monitoraggio delle terapie nefrotossiche
Medici	
Orario	Su appuntamento
Prenotazione	Telefono: 0523 1860707 - Whastapp: 378 3102557 - Mail: prenotazioni@guicciardini.pc.it

Neurochirurgia	<p>La neurochirurgia si occupa dei problemi correlati alle malattie del cervello, del midollo spinale, della colonna vertebrale e dei nervi.</p> <p>Tra le patologie trattate: lesioni neoplastiche cerebrali (meningiomi, neurinomi, gliomi, craniofaringiomi, metastasi cerebrali, linfomi ecc.), malformazioni vascolari del cervello (aneurismi, malformazioni artero-venose, fistole durali, angiomi cavernosi ecc.), conflitti neurovascolari (nevralgia del trigemino, emispasmo del facciale, nevralgia del nervo glossofaringeo), lesioni neoplastiche e vascolari dell'orbita, patologie della dinamica liquorale (malformazione di Chiari, Siringomielia, Idrocefalo), lesioni neoplastiche vertebrali e del midollo (tumori extradurali o del rachide, tumori intradurali extramidollari, tumori intradurali intramidollari), malformazioni vascolari del midollo (fistole durali, malformazioni artero-venose ecc.), rivascolarizzazione cerebrale con Bypass IC-EC ad alto e a basso flusso, trattamento stenosi carotidea e vertebrale, ernie discali (cervicali, dorsali e lombari), patologie artrosico-degenerative del rachide (stenosi del canale vertebrale, instabilità articolare, spondilolistesi, osteoporosi), tumore del Sistema Nervoso Periferico (sciatica, ricostruzione del nervo facciale, coccigodinia).</p>
Medici	dott. Alessandro Sacchelli
Orario	Su appuntamento
Prenotazione	Telefono: 0523 1860707 - Whastapp: 378 3102557 - Mail: prenotazioni@guicciardini.pc.it

Neurologia	<p>La Neurologia è la branca della medicina che si occupa dello studio e del trattamento dei disturbi del sistema nervoso, sia quello centrale (il cervello e il midollo spinale) che quello periferico (costituito da tutti gli altri elementi nervosi, incluse le strutture presenti negli occhi, nelle orecchie e nella pelle). Lo specialista si occupa della diagnosi e del trattamento dei problemi che colpiscono l'intero sistema nervoso dall'encefalo ai nervi periferici senza però in alcun modo ricorrere alla chirurgia. Il neurologo ha pazienti di ogni età e le patologie più comunemente trattate sono: cefalee e le altre forme di mal di testa, disturbi del linguaggio, disturbi del movimento, insonnia e altri disturbi del sonno, epilessia, infezioni del cervello e del sistema nervoso periferico come l'encefalite, la meningite e gli ascessi cerebrali, malattie cerebrovascolari (ictus), malattie neurodegenerative (Alzheimer, Parkinson e Sclerosi Laterale Amiotrofica SLA), patologie che portano alla perdita della mielina nel sistema nervoso centrale (Sclerosi Multipla), problemi al midollo spinale (malattie infiammatorie e autoimmuni), tumori a carico di uno degli organi del sistema nervoso (tumori al cervello, al cervelletto e al midollo spinale), sindromi da compressione nervosa (sciatica, cruralgia, radicolopatia, sindrome del tunnel carpale del polso, sindrome del tunnel cubitale del gomito e sindrome del tunnel tarsale della caviglia).</p>
Medici	dott. Luigi Cafiero dott.ssa Elda Raiola dott.ssa Flavia Tripaldi
Orario	Su appuntamento
Prenotazione	Telefono: 0523 1860707 - Whastapp: 378 3102557 - Mail: prenotazioni@guicciardini.pc.it

Neuropsichiatria infantile	<p>È la specialità medica che si occupa dello sviluppo neurologico, psicologico e comportamentale di bambini e adolescenti, integrando aspetti clinici, educativi e familiari.</p> <p>Principali attività ambulatoriali</p> <ul style="list-style-type: none"> • Valutazione dei disturbi del neurosviluppo (autismo, ADHD, disturbi specifici dell'apprendimento) • Diagnosi e follow-up di disturbi emotivi e comportamentali • Gestione di epilessia e patologie neurologiche dell'età evolutiva • Valutazioni neuropsicologiche e cognitive • Collaborazione con scuola, famiglia e servizi educativi/riabilitativi
Medici	
Orario	Su appuntamento
Prenotazione	Telefono: 0523 1860707 - Whastapp: 378 3102557 - Mail: prenotazioni@guicciardini.pc.it

Oculistica	L'ambulatorio di Oculistica si dedica all'attività chirurgica e alle prestazioni ambulatoriali e si occupa del trattamento dell'intero spettro delle patologie dell'occhio grazie l'utilizzo di strumentazioni tecnologicamente all'avanguardia. L'ambulatorio si occupa delle malattie del sistema visivo, dell'occhio e dei suoi annessi, della correzione dei vizi refrattivi, dello strabismo e motilità oculare, del glaucoma e di tutte le malattie che colpiscono la vista. Il Servizio di Ortottica viene effettuato sia con specifici esercizi che con strumenti di training eseguiti direttamente dallo specialista.
Medici	dott. Matteo Bazzigaluppi
Orario	Su appuntamento
Prenotazione	Telefono: 0523 1860707 - Whastapp: 378 3102557 - Mail: prenotazioni@guicciardini.pc.it

Odontoiatria	Il Centro Odontoiatrico offre servizi di elevata qualità, grazie all'utilizzo della migliore strumentazione presente sul mercato, e propone trattamenti o terapie personalizzate e diagnosi cliniche accurate. Punto di forza è il supporto dell'Anestesista che permette di intervenire anche su pazienti che presentano necessità aggiuntive o situazioni complesse: pazienti cardiopatici, pediatrici, odontofobici, con diversa abilità ecc. Molto significativa l'innovazione apportata dall'uso del microscopio che consente una più accurata diagnosi dalla cura fino all'intervento. Durante le prestazioni il paziente può osservare il monitor riuscendo a comprendere meglio l'origine delle sue complicanze. Al paziente verrà fornita una documentazione fotografica riguardante il prima e il dopo intervento che può essere estratta anche dalle immagini del microscopio. Il Centro Odontoiatrico offre trattamenti di: Igiene orale, Parodontologia, Ortodonzia, Protesi Dentale, Implantologia Dentale, Endodonzia, Pedodonzia, Odontoiatria Conservativa, Odontoiatria Estetica, Odontoiatria Pediatrica.
Medici	dott. Miguel Agrely Rebelo dott.ssa Bianca Pagani (Igienista dentale)
Orari	Su appuntamento
Prenotazione	Telefono: 0523 1860707 - Whastapp: 378 3102557 - Mail: prenotazioni@guicciardini.pc.it

Oncologia / ematologia / medicina genetica	L'oncologia è la branca della medicina che si occupa dello studio, della diagnosi e del trattamento dei tumori. Presso il poliambulatorio vengono eseguire visite specialistiche oncologiche, ecografie, ago aspirati e biopsie eco-guidate.
Medici	prof. Luigi Cavanna
Orari	Su appuntamento
Prenotazione	Telefono: 0523 1860707 - Whastapp: 378 3102557 - Mail: prenotazioni@guicciardini.pc.it

Ortopedia	L'Ortopedia si occupa del trattamento delle patologie del sistema scheletrico, ovvero le strutture anatomiche ossee e cartilaginee che proteggono e sostengono il nostro organismo. La visita specialistica ortopedica è consigliata ai pazienti che manifestino lesioni, fratture e traumatismi di ossa e articolazioni della più svariata origine (degenerativa, traumatica e infiammatoria) che necessitano di trattamento chirurgico. Si effettuano visite ortopediche giornalmente durante le quali è possibile richiedere infiltrazioni, bendaggi e anche rimozioni del gesso. Si utilizzano tecniche chirurgiche mininvasive e artroscopiche a basso impatto.
Medici	dott. Alberto Lameri dott.ssa Maria Serena Tajana dott. Ettore Tinelli dott. Fabio Zerbinati
Orari	Su appuntamento
Prenotazione	Telefono: 0523 1860707 - Whastapp: 378 3102557 - Mail: prenotazioni@guicciardini.pc.it

Otorinolaringoiatria	Visite ORL del Gruppo Otologico, in collaborazione con la Casa di Cura Piacenza. Si eseguono screening auditivi, audiometrici, impedenzometria.
Medici	prof. Mario Sanna dott.ssa Vittoria di Rubbo
Orari	Su appuntamento
Prenotazione	Telefono: 0523 1860707 - Whastapp: 378 3102557 - Mail: prenotazioni@guicciardini.pc.it

Pediatria	<p>La Pediatria è una branca della medicina che si occupa della crescita psicofisica dei bambini, della diagnosi delle malattie infantili e della relativa cura.</p> <p>Attraverso visite periodiche, il pediatra valuta l'alimentazione, il peso e la crescita del bambino, esaminando anche i suoi organi e le sue funzioni vitali. Inoltre, osserva lo sviluppo psicomotorio, come il raggiungimento dei vari traguardi come reggere la testa, sedersi, camminare, parlare e sviluppare le capacità cognitive.</p>
Medici	
Orari	Su appuntamento
Prenotazione	Telefono: 0523 1860707 - Whastapp: 378 3102557 - Mail: prenotazioni@guicciardini.pc.it

Pneumologia	<p>La Pneumologia si occupa della prevenzione e della cura delle malattie dell'apparato respiratorio. Le principali malattie che la Pneumologia studia e si propone di curare sono: asma bronchiale, broncopneumopatia cronica ostruttiva (BPCO), bronchiectasie, enfisema polmonare, fibrosi polmonari, tumore del polmone, insufficienza respiratoria, malattie infiammatorie e infettive dei bronchi e dei polmoni (bronchiti, polmoniti), sindrome delle apnee notturne, pleuriti. Il Servizio di Pneumologia ha a disposizione un apparecchio di misurazione dei volumi polmonari e spirometria senza l'uso di gas e cabina, ideale anche per i bambini, dotato di boccaglio monouso antivirale/antibatterico che garantisce comfort e sicurezza al paziente. Vengono eseguiti esami di spirometria semplice, spirometria globale + DLCO, diffusione alveolo capillare e test di broncodilatazione farmacologica.</p>
Medici	dott. Pietro Bottrighi
Orari	Su appuntamento
Prenotazione	Telefono: 0523 1860707 - Whastapp: 378 3102557 - Mail: prenotazioni@guicciardini.pc.it

Psichiatria	<p>La psichiatria è una branca della medicina che si occupa della diagnosi, del trattamento e della prevenzione dei disturbi mentali e comportamentali attraverso una varietà di trattamenti in base ai bisogni di ciascun paziente.</p> <p>I disturbi trattati in campo psichiatrico sono innumerevoli: disturbi d'ansia, dell'umore, da uso di sostanze, disturbi della nutrizione e dell'alimentazione, disturbi bipolari, di personalità, psicotici, del neurosviluppo, da stress post traumatico, neurocognitivi, ecc.</p>
Medici	
Orari	Su appuntamento
Prenotazione	Telefono: 0523 1860707 - Whastapp: 378 3102557 - Mail: prenotazioni@guicciardini.pc.it

Psicologia	<p>La Psicologia è la scienza che studia il comportamento umano e che cerca di comprendere ed interpretare i processi mentali, affettivi e relazionali che lo determinano con lo scopo di promuovere il miglioramento della qualità della vita. È offerto supporto psicologico a tutti i pazienti che devono essere sottoposti ad interventi invasivi o con particolari fragilità e ai loro parenti/caregiver che devono seguire il proprio caro anche nel post operatorio al fine di garantire un recupero di lunga durata. Si rivolge principalmente a Pazienti ricoverati affetti da: dipendenze patologiche (percorso SERT), patologie oncologiche, patologie otoneurochirurgiche (neurinomi del nervo acustico, meningiomi, ecc..), Pazienti candidati ad impianti cocleari. Vengono trattate, pertanto, patologie come: disturbi d'ansia, disturbi dell'umore (es: depressione, disturbo bipolare) disturbi del comportamento alimentare (anoressia e bulimia).</p>
Medici	dott. ssa Enrica Nichetti
Orari	Su appuntamento
Prenotazione	Telefono: 0523 1860707 - Whastapp: 378 3102557 - Mail: prenotazioni@guicciardini.pc.it

Recupero e riabilitazione funzionale – fisiatria – medicina fisica e riabilitazione	<p>La Fisiatria è una disciplina medico-specialistica che si rivolge ai pazienti con difficoltà motorie, cognitive e con difficoltà causate da varie patologie, in particolare del sistema nervoso e muscolo-scheletrico.</p> <p>Il fisiatra è un medico specialista che opera nel campo della diagnosi e cura dell'apparato locomotore e si relaziona con altre discipline ed altri specialisti quali neurologi, neurochirurghi, fisioterapisti ed ortopedici.</p> <p>Il fisiatra cerca di risolvere o alleviare dolori e problematiche presenti nel paziente affetto da disturbi o malattie dell'apparato locomotorio o nervoso, attraverso una cura non chirurgica.</p> <p>I più frequenti problemi di competenza del fisiatra riguardano le difficoltà connesse a patologie del sistema muscolo-scheletrico: postumi di protesizzazione di anca o di ginocchio, lombosciatalgie, esiti di traumi, artrosi, malattie infiammatorie articolari.</p>
Medici	dott. Sergio Freschi
Orari	Su appuntamento

Prenotazione	Telefono: 0523 1860707 - Whastapp: 378 3102557 - Mail: prenotazioni@guicciardini.pc.it
--------------	---

Reumatologia	Il Servizio di Reumatologia in Poliambulatorio Guicciardini si occupa della diagnosi delle patologie reumatiche, patologie generalmente caratterizzate dall'infiammazione di articolazioni, muscoli, ossa, legamenti o tendini. I principali sintomi connessi alle malattie reumatiche possono provocare: difficoltà di movimento, dolore, rigidità, gonfiore, debolezza. Le malattie reumatiche più comuni sono l'artrosi e le diverse forme di artrite (osteoartrite, artrite reumatoide, spondilite anchilosante, artrite psoriasica). Le principali patologie trattate sono: reumatismi extrarticolari (fibromialgia, borsite, periartrite), malattie delle ossa (osteoporosi, osteomalacia, morbo di Paget), morbo di Raynaud. Il reumatologo può richiedere diversi esami (tutti eseguibili in Poliambulatorio Guicciardini) per diagnosticare e trattare i reumatismi: esami del sangue, esami delle urine, radiografia, ecografia, Tomografia Computerizzata (TC), Risonanza Magnetica etc.
Medici	dott. ssa Raffaella Borlenghi
Orari	Su appuntamento
Prenotazione	Telefono: 0523 1860707 - Whastapp: 378 3102557 - Mail: prenotazioni@guicciardini.pc.it

Terapia del dolore	L'ambulatorio di Terapia del Dolore effettua diverse terapie per curare ed alleviare il dolore cronico e migliorare la qualità della vita. Numerose sono le tecniche a disposizione dello specialista algologo, ad esempio: terapie farmacologiche, infiltrazioni epidurali, dopo l'individuazione delle cause che lo originano. La Terapia del Dolore, conosciuta anche come terapia antalgica o medicina del dolore, è una branca della medicina specialistica che cura il dolore come malattia e non solo come sintomo ed ha lo scopo di riconoscere, valutare e trattare nella maniera più consona il dolore di tipo cronico. Si possono elencare in qualità di grandi categorie legate al dolore le seguenti patologie a cui l'ambulatorio rivolge la propria attenzione: mal di schiena di origine muscolare, articolare (artrosi vertebrale), post chirurgia vertebrale e per ernia del disco, sciatalgia, dolore cervicale e brachiale, dolore alle grandi articolazioni: anca, ginocchio e spalla, cefalee, dolore da ipoperfusione degli arti inferiori e superiori, dolore da danno nervoso (Herpes Zoster, trigemino, deafferentazione nervosa). In seguito a determinate prestazioni è messo a disposizione del paziente un servizio alberghiero con appoggio su poltrona o letto e assistenza infermieristica e di base per garantirgli comfort e massima sicurezza. Le prestazioni maggiormente erogate sono: visita antalgica, ozonoterapia, agopuntura e mesoterapia.
Medici	dott. Saverio Adilardi dott.ssa Laura Este dott. Andrea Tidu
Orari	Su appuntamento
Prenotazione	Telefono: 0523 1860707 - Whastapp: 378 3102557 - Mail: prenotazioni@guicciardini.pc.it

Diagnostica per immagini

Ecografia	<p>Si eseguono dalla semplice ecografia internistica (addome, tiroide) alle più complesse indagini rivolte all'apparato muscolo-scheletrico e dei tessuti molli.</p> <p>Si può estendere il campo d'azione anche alla terapia del dolore con guida ultrasonora. Nel campo della diagnostica ultrasonora è l'esplorazione dell'apparato vascolare con l'Eco-Color-Doppler, esame non invasivo e strumentale di secondo livello che spazia dallo studio e monitoraggio delle principali patologie vascolari (stenosi arteriose e venose, aneurismi, trombosi e insufficienze venose) all'individuazione delle lesioni eterosclerotiche o placche che ostruiscono il flusso sanguigno e possono generare trombi venosi fino all'esplorazione della vascolarizzazione degli organi (per esempio dei reni) e di quella delle masse patologiche. Tra i tipi di ecografie effettuate in Poliambulatorio Guicciardini: ecografia addome completo, ecografia apparato urinario, ecografia linfonodi – collo, ecografia cute e sottocute, ecografia linfonodi ascellari, ecografia linfonodi inguinali, ecografia mammaria, ecografia muscolo tendinea, ecografia osteoarticolare (mano, piede, spalla), ecografia prostata, ecografia testicolare, ecografia transrettale, ecografia vaginale, ecografia tiroide e paratiroide. Si eseguono Eco-Color-Doppler arteriosi, venosi, degli arti inferiori e superiori, penieno, dei reni, testicolare scrotale, toracico e mediastino, grossi vasi addominali, tronchi sovraortici.</p>
Medici	dott. Raffaele Conti dott.ssa Benedetta Barboni dott. Michele Casali dott. Luigi Conti dott.ssa Elena Ciortan dott. Matteo Scabini
Orari	Su appuntamento
Prenotazione	Telefono: 0523 1860707 - Whastapp: 378 3102557 - Mail: prenotazioni@guicciardini.pc.it

RM Risonanza magnetica	<p>Il Centro Diagnostico in Poliambulatorio Guicciardini dispone di una risonanza magnetica ad alto campo (1.5 tesla) di tipo semiaperto (a tunnel). La Risonanza Magnetica è una metodica diagnostica non invasiva che non espone il Paziente a radiazioni ionizzanti. Questa tecnologia è quella che ad oggi garantisce un'elevata qualità d'immagine e quindi il miglior risultato diagnostico rispetto alle risonanze definite "aperte" (solo a basso campo). La Risonanza Magnetica, o RM, trova impiego nella valutazione in particolare di: encefalo, torace, addome, apparato muscolo scheletrico, apparato articolare, apparato cardio circolatorio. È possibile eseguire Angio-RM, o Angiografie a Risonanza Magnetica, procedure diagnostiche non invasive che possono avvalersi di molte tecniche. L'esame viene eseguito con iniezione di mezzo di contrasto paramagnetico e questo consente di studiare e visualizzare i vasi sanguigni, specie quelli arteriosi e meno frequentemente i venosi, in un dato distretto corporeo. È consigliabile eseguire l'AngioRM per evidenziare la presenza di: stenosi, restringimenti e occlusioni, malformazioni arterovenose, dilatazioni delle pareti venose e aneurismi, anomalie che possono riguardare i vasi e le arterie. In genere l'Angio-RM viene eseguita come esame complementare ad altri esami di imaging, specie nelle persone affette da: diabete, arteriopatie o vasculopatie, malformazioni artero-venose congenite. È possibile eseguire le indagini, anche in sedazione, con il supporto dell'anestesista in caso di paziente claustrofobico. Sono eseguibili diversi esami nei campi: neuroradiologico, osteoarticolare, addominale. Il referto viene consegnato al paziente su CD o DVD.</p>
Medici	Dott.ssa B. Barboni Dott.ssa E. Ciortan Dott. R. Conti
Orari	Su appuntamento
Prenotazione	Telefono: 0523 1860707 - Whastapp: 378 3102557 - Mail: prenotazioni@guicciardini.pc.it

Sito Internet	https://www.guicciardini.pc.it/i-nostri-servizi/diagnosi
---------------	---

<p>Ambulatorio Infermieristico</p> 	<p>Ambulatorio infermieristico è un servizio semplice e veloce che offre assistenza infermieristica professionale anche per urgenze quotidiane.</p> <ul style="list-style-type: none"> - GESTIONE DI USTIONI, ULCERE E DECUBITI - MEDICAZIONE DI FERITE, FERITE CHIRURGICHE E RIMOZIONE DI PUNTI DI SUTURA - BENDAGGI SEMPLICI, ELASTICI E FASCIATURE - RIMOZIONE GESSI - TERAPIE INTRAMUSCOLARI, SOTTOCUTANEE, ENDOVENESE, FLEBOCLISI - MISURAZIONE DEI PARAMETRI VITALI - STICK GLICEMICO - MEDICAZIONE OFTALMICA ED INSTILLAZIONE GOCCE - RACCOLTA STERILE (E NON) DI CAMPIONI BIOLOGICI - ESAMI EMATICI CON REFERTAZIONE - MICROCLISMA EVACUATIVO - GESTIONE E POSIZIONAMENTO DI CATETERI VESCICALI, MEDICAZIONE CATETERE VENOSO CENTRALE (CVC), MEDICAZIONE PICC E MIDLINE - EMOGASANALISI CON REFERTAZIONE - GESTIONE STOMIE - GESTIONE DRENAGGI - PREPARAZIONE PRE-OPERATORIA (TRICOTOMIE E VARIE)
<p>Prenotazione</p>	<p>Telefono: 0523 1860707 - Whastapp: 378 3102557 - Mail: prenotazioni@guicciardini.pc.it</p>
<p>Sito internet</p>	<p>www.guicciardini.pc.it/infermieristico</p>

<p>Punto Prelievi (convenzione Synlab)</p>	<p>Servizio dedicato all'esecuzione di prelievi ematici e raccolta di campioni biologici, in collaborazione con Synlab, per analisi di laboratorio affidabili e certificate.</p> <p>Principali attività ambulatoriali</p> <ul style="list-style-type: none"> • Prelievi di sangue venoso e capillare • Raccolta di urine, feci e altri campioni biologici • Esami di laboratorio in convenzione e a pagamento • Supporto al paziente per preparazione agli esami • Trasmissione e ritiro dei referti Synlab
<p>Prenotazione</p>	<p>Telefono: 0523 1860707 - Whastapp: 378 3102557 - Mail: prenotazioni@guicciardini.pc.it</p>

<p>Check-Up</p>	<p>Si eseguono checkup ematici, dedicati alla donna e all'uomo per fasce di età e patologia.</p>
<p>Orari</p>	<p>dalle 8:00 alle 18:00</p>
<p>Prenotazione</p>	<p>0523.33.85.81 oppure info@casadicura.pc.it</p>

Accesso ai Servizi

Prenotazioni di esami e Visite specialistiche

Il **Poliambulatorio Guicciardini** è un **centro polispecialistico privato** che offre ai pazienti un **approccio moderno**, orientato alla **qualità delle cure**, all'**innovazione** e alla **centralità della persona**.

La struttura dispone di **oltre 20 ambulatori specialistici** e **sale chirurgiche ambulatoriali** attrezzate per **interventi di Day Surgery** in totale sicurezza.

Grazie a un **team multidisciplinare** composto da professionisti altamente qualificati, il Poliambulatorio Guicciardini offre **oltre 25 specialità mediche** e percorsi di cura integrati, con **tempi di attesa rapidi** e **servizi personalizzati** per ogni esigenza del paziente.

Le prestazioni possono essere effettuate in regime privato oppure in **convenzione con i principali fondi assicurativi**.

È possibile prenotare visite ed esami attraverso i seguenti contatti:

- **Telefono:** 0523.1860707
- **WhatsApp:** 378.3102557
- **E-mail:** prenotazioni@guicciardini.pc.it

Orari di apertura

Dal lunedì al sabato, dalle ore 8:00 alle ore 20:00.

Per alcuni esami, per i quali è necessaria una preparazione, vengono fornite le specifiche indicazioni al momento della prenotazione. Le norme di preparazione sono consultabili anche sul sito www.guicciardini.pc.it.

Documenti necessari per eseguire esami e Visite specialistiche

Per le prestazioni occorre presentare la richiesta se presente su ricettario regionale del medico curante o del medico specialista, la tessera sanitaria regionale, un documento di identità valido, il codice fiscale.

Tariffe

Per le prestazioni sono in vigore le tariffe Solventi che vengono comunicate su richiesta.

Ritiro referti di esami e Visite

I referti delle visite e alcuni esami diagnostici vengono consegnati dal medico al termine della visita. Per altre prestazioni ed esami, quando non diversamente specificato, i referti si ritirano presso l'Accettazione o on-line.

Liste d'attesa

La gestione delle prenotazioni dei ricoveri ordinari è compito del Medico Responsabile di ogni Unità Operativa. Avviene secondo un criterio

Documentazione necessaria per gli interventi

Per il ricovero il Paziente dovrà presentare i seguenti documenti:

- richiesta del proprio Medico
- tessera sanitaria regionale
- documento di identità valido
- tesserino del codice fiscale.

Cosa portare per il soggiorno diurno

È indispensabile portare con sé (da consegnare al Coordinatore infermieristico il giorno dell'ingresso) tutti gli esami o cartelle cliniche precedenti e le indicazioni e le notizie relative ai farmaci che si assumono abitualmente. La Poliambulatorio Guicciardini non è in nessun modo responsabile di eventuali furti o smarrimenti di beni lasciati incustoditi.

Accoglienza

All'atto del **ricovero in Day Surgery solo diurno**, il Paziente è pregato di presentarsi presso il Comparto Operatorio al piano terra, dove vengono svolte le operazioni di accettazione e viene consegnata la scheda informativa sull'équipe medica con l'indicazione del medico o équipe di riferimento.

Assistenza privata integrata

L'assistenza infermieristica al Paziente ricoverato è garantita esclusivamente dalla struttura. Il Poliambulatorio non consente nei propri ambiti l'attività di persone e/o associazioni che offrono a qualunque titolo un servizio di assistenza infermieristica privata al Paziente ricoverato in regime diurno.

Dimissioni

All'atto della dimissione, vengono consegnati:

- relazione clinica destinata al Medico di Medicina Generale
- documentazione clinica personale portata dal Paziente

Silenzio e tranquillità

Per non arrecare disturbo agli altri Pazienti, si prega di evitare il più possibile i rumori, di moderare il tono della voce e il volume di radio e televisione.

Convenzioni dirette e/o indirette

L'Ufficio convenzioni assicurative può fornire informazioni sulle varie attività, su Fondi, Assicurazioni e Aziende con cui sono state stipulate convenzioni dirette e/o indirette. Per informazioni telefonare al numero 0523 1860707 o scrivere all'indirizzo assicurazioni@guicciardini.pc.it.

Convenzioni con enti e assicurazioni

Il Poliambulatorio Guicciardini ha sottoscritto accordi di convenzione con i principali Enti Assicurati e Fondi Integrativi affinché sia l'Ente stesso a provvedere direttamente al pagamento delle prestazioni cliniche erogate. Nel caso di pagamento parziale da parte dell'Ente, sarà a carico del Paziente il pagamento della quota di sua competenza (franchigia).

Copia della cartella clinica

La copia della Cartella Clinica può essere richiesta per mail, di persona, o telefonicamente. I soggetti autorizzati a richiederla sono:

- intestatario della documentazione (maggiorenne o minorenni emancipato) genitore di minore, munito di certificato di nascita (con paternità e/o maternità) o atto notorio, che può essere rilasciato anche dalla Direzione Medico Sanitaria
- soggetto esercente la tutela, la curatela o l'affido dell'intestatario, munito di provvedimento costitutivo in originale
- erede, munito di documento che ne attesti la qualifica, o di atto notorio. In caso di contenzioso fra familiari la Direzione Sanitaria si riserva di valutare caso per caso l'identificazione degli aventi diritto
- ogni altro soggetto (compreso il coniuge), purché presenti delega scritta autenticata, nonché i documenti di identità (anche in fotocopia) di entrambi (delegante e delegato). Se il Paziente si trova in stato di incapacità di intendere e di volere anche temporaneo, la richiesta può essere presentata da un parente purché accompagnata da un certificato medico attestante lo stato di incapacità del soggetto e da uno stato di famiglia anagrafico dello stesso da cui risulti sussistere, in capo alla persona richiedente, la qualifica di parente. La copia della cartella clinica viene rilasciata, previo pagamento, mediante:
 - rilascio diretto all'interessato se richiesto esplicitamente
 - rilascio ad un suo delegato previa delega scritta



Standards

Privacy e tutela dei dati personali

Il Titolare del trattamento dei Tuoi dati personali è Poliambulatorio Guicciardini Spa, in persona del Legale Rappresentante, a cui puoi rivolgerti, per qualsiasi necessità in materia di privacy, ai seguenti contatti: Via Guicciardini, 16 – 29121 Piacenza; 0523 1860707; gdpr@casadicura.pc.it.

Il Paziente si può anche rivolgere al Responsabile della protezione dei dati, soggetto appositamente nominato per la salvaguardia del rispetto delle vigenti normative in materia di privacy: ASIA S.r.l., P.IVA 01383040332, con sede legale in Via Campesio n°10 a Piacenza (PC) e sede operativa in Via Grazia Cherchi n°49/51 a Piacenza (PC), Responsabile della protezione dei dati (DPO), il cui referente individuato per l'Ente è ing. ALESSANDRA ROMANI. E-mail: alessandra.romani@asiaservizi.it; PEC: asiaservizi@pecdata.it

Modello 231

Il Poliambulatorio Guicciardini, con riferimento alla disciplina della responsabilità amministrativa introdotta con il D.lgs. 231 del 2001, si è dotato di un Modello di Organizzazione, Gestione e Controllo che descrive e regola le azioni, la misura e il controllo dell'intera impresa in ogni suo aspetto, che risponde ad un Organo di Vigilanza interna.

Il Poliambulatorio è parte della RETE di Casa di Cura Piacenza, che adotta il modello a livello di reti di imprese.

Risk Management, Monitoraggio & Valutazione

La Direzione elabora, attua e verifica il piano programma aziendale della sicurezza delle cure e la gestione del rischio secondo le indicazioni regionali e nazionali, e adotta strumenti / metodi per la gestione del rischio e degli incidenti.

Formazione ed Educazione Continua in Medicina (ECM)

L'organizzazione dispone di un sistema per la programmazione e verifica della formazione al fine del mantenimento e dello sviluppo delle competenze, con programmi specifici per l'inserimento del nuovo personale.

Il Poliambulatorio si accerta inoltre che i propri professionisti e il proprio personale abbiano ottemperato a quanto previsto dal Programma nazionale ECM (Educazione Continua in Medicina) in seguito all'approvazione del D.Lgs. 502/1992 ed alla Legge n° 244 del 24 2007, e Dpr n°138 del 13 2011.

Comunicazione interna

L'organizzazione dispone di un sistema di comunicazione interna, diffuso e articolato a tutti i livelli, che garantisce l'informazione, la partecipazione e la condivisione, ai fini del perseguimento delle strategie e degli obiettivi aziendali. Il sistema prevede documenti cartacei e digitali aggiornati nonché sessioni di aggiornamento nei luoghi più consoni.

Comunicazione esterna

Il Poliambulatorio Guicciardini garantisce una informazione equa, coordinata e omogenea ai pazienti, ai caregiver e ai cittadini, e definisce le modalità di condivisione con pazienti, familiari e caregiver delle scelte clinico – assistenziali e delle attività di promozione della salute.

L'organizzazione garantisce modalità e strumenti per l'ascolto degli utenti (pazienti, familiari, caregiver) ai fini di:

- migliorare i processi aziendali
- migliorare il servizio in base alle esperienze del Paziente/utente
- prevenire i disservizi.

Umanizzazione

Il Poliambulatorio Guicciardini definisce, realizza e valuta programmi per la umanizzazione e personalizzazione dell'assistenza nell'ottica della centralità del Paziente, secondo quanto previsto dal Dgr. 1943 del 2017 per l'accreditamento.

Appropriatezza del dato clinico

La struttura promuove lo sviluppo di strumenti che favoriscano l'appropriatezza nella pratica professionale, attraverso procedure, metodi e archivi protetti. Sono inoltre presenti metodi di controllo dei flussi di dati e informazioni.

Compliance e consensi informati

Per ogni prestazione che richiede il consenso informato al trattamento, l'ufficio preposto consegnerà al Paziente i moduli da compilare. Per velocizzare la pratica è consigliabile chiedere o scaricarsi preventivamente tali moduli per poterli leggere attentamente prima della firma di accettazione. Ogni modulo è GDPR compliant.

Sicurezza e tutela dei lavoratori

La Casa di Cura adotta il metodo e le linee guida del D.lgs. 81/2008 (Testo Unico per la Sicurezza del Lavoro) ed effettua una serie di azioni preventive, come la valutazione dei rischi in azienda e interventi mirati al miglioramento della sicurezza e della salute dei lavoratori.

Ufficio Relazioni col Pubblico (URP) e Reclami

Eventuali segnalazioni di disservizi, reclami o elogi possono essere inoltrati per iscritto o verbalmente presso:

- L'Ufficio URP: segnalazioni@guicciardini.pc.it

Persone con disabilità

Al piano terra di tutti gli ingressi sono disponibili carrozzine utilizzabili a richiesta all'interno della struttura. Il personale dedicato si occuperà del Paziente e lo accompagnerà ove richiesto.

Sicurezza, tutela dell'ambiente e salute pubblica

Il Poliambulatorio Guicciardini si avvale dei servizi di Iren Ambiente per lo smaltimento dei propri rifiuti, siano essi speciali o non speciali. Per informazioni riguardo al trattamento di essi fare riferimento al sito: <https://www.irenambiente.it>

Nei limiti del possibile, il Poliambulatorio cerca di evitare sprechi inutili di carta o materiale non riciclabile, in un'ottica di rispetto del nostro ambiente.

Attrezzature medicali e HTA

La Direzione garantisce la gestione e la manutenzione delle attrezzature e device medicali e diagnostici anche attraverso il controllo di eventuali fornitori esterni, adottando misure quali inventari, documentazioni specifiche e manutenzioni periodiche, programmi di formazione per l'utilizzo e procedure per la dismissione. Si seguono anche le norme generali dell'Health Technology Assessment (HTA).

Sistema informatico

Il sistema informatico del Poliambulatorio dispone di sistemi informativi che rispondono ai debiti informativi verso le Istituzioni (Ministero, Regione, ed ogni Ente coinvolto d'obbligo) come previsto dalle norme di autorizzazione. Esso si divide nei due ambiti di Sanità e Contabilità e Gestione. I moduli sanitari includono il registro di sala operatoria, fatturazione attiva, modulo prestazioni ambulatoriali, nonché la gestione di tutta la reportistica sanitaria di legge. È presente il modulo della cartella elettronica.

Il Poliambulatorio ha inoltre definito il sistema di gestione della documentazione sanitaria e le modalità per garantire la rintracciabilità di attività legate a protocolli di ricerca/studi clinici.

Il modulo contabilità e controllo prevede la gestione del ciclo passivo e gestione fiscale. Il sistema integrato è GDPR compliant.

WiFi e Sicurezza Internet

Nella struttura è presente il servizio gratuito WiFi sicuro e controllato dalla struttura. Le pagine visitate, così come messaggi inviati e ricevuti sono di responsabilità del Paziente o dell'ospite. Il Paziente deve firmare una delibera prima dell'utilizzo del servizio.

Organi di sorveglianza e sicurezza sanitaria

Il Poliambulatorio NON È CONVENZIONATO con il SSN. Aderisce tuttavia ai progetti SOLE, Sicher, SSCL, il sistema per la sicurezza delle cure, Rischio infettivo, Sicurezza della terapia farmacologica, Sale operatorie sicure (SOS.net) e le Raccomandazioni regionali per la sicurezza delle cure.

Inoltre è prerogativa del Poliambulatorio Guicciardini seguire le raccomandazioni del Consiglio Europeo sulla sicurezza dei pazienti, comprese la prevenzione e il controllo delle infezioni associate all'assistenza sanitaria, attraverso un Comitato addetto (CIO).

Riconoscibilità del personale

Badge identificativo e divise differenziate per ruolo e qualifica:

Medico: camice bianco

Coordinatore: fasce rosse

Tecnico di radiologia: fasce verdi

Fisioterapista: fasce gialle

Infermiere: fasce arancione

Operatore Socio Sanitario OSS: fasce blu scuro

Personale ausiliario: fasce azzurre

Igiene

Il Poliambulatorio persegue il:

- rispetto scrupoloso delle norme di igiene più attuali con vasto impiego di materiali monouso distribuiti in numerosi punti di erogazione
- sanificazione degli ambienti secondo protocolli validati internazionalmente
- monitoraggio microbiologico ambientale delle aree a rischio infettivo
- sanificazione della biancheria da letto con procedure e metodologie idonee alla tutela dell'igiene ai massimi livelli
- smaltimento dei rifiuti secondo le norme vigenti.

Sorveglianza

Il Poliambulatorio Guicciardini, per scongiurare problemi legati a intrusioni o altri spiacevoli eventi, ha adottato le seguenti misure di sorveglianza:

- portierato diurno e servizio di vigilanza notturna
- impianti di sorveglianza con telecamere ubicate all'interno e all'esterno della struttura
- impianto di allarmi anti-intrusione.

Sicurezza

Il Poliambulatorio presta particolare attenzione alla sicurezza fisica degli ospiti e dei visitatori, con l'approntamento di adeguate dotazioni e l'attuazione di corrette misure preventive. In particolare adotta le raccomandazioni del Ministero della Salute.

Antincendio

- adeguata dotazione di mezzi antincendio
- impianto automatico di rilevazione fumo nelle aree a rischio
- impianto di spegnimento automatico nei corridoi e nei reparti
- pannelli di istruzione in tutte le camere DS
- percorsi di evacuazione protetti con impianto automatico di illuminazione di emergenza
- addestramento del personale
- prova di evacuazione di personale e pazienti
- presenza di squadra di emergenza addestrata.

Elettricità e rischi connessi

- impiantistica elettrica a norma di legge e certificata
- impianto di alimentazione ausiliaria di emergenza (gruppi di continuità, gruppi elettrogeni)
- controllo periodico di sicurezza elettrica delle apparecchiature biomedicali e degli impianti elettrici
- servizio di manutenzione 24 ore su 24 e 365 giorni l'anno

Ossigeno e aria terapeutici

- impianti con tripla alimentazione di riserva
- bombole di riserva in caso di mancanza di gas medicinali.

Impianti tecnologici

- impianti tecnologici a norma di legge e certificati
- regolazione centralizzata termo-tecnica con sistema intelligente
- impianti di riserva a gasolio in caso di mancanza di elettricità
- impianti di riserva di acqua in caso di emergenza
- controllo periodico della sicurezza meccanica



Informazioni ulteriori

Ospitalità alternativa

È possibile prenotare l'ospitalità a prezzi convenienti presso le seguenti strutture di ospitalità:

- AFFITTACAMERE LE NINFE - via Maruffi, 2 - Tel. 335/1814170 Nathalie
- AFFITTACAMERE LE ROSE - via Pietro Cella, 84 - Tel. 335/1814170 Nathalie
- AFFITTACAMERE CAMPESIO 2 – via Giovanni Campesio n.2 - Tel. 3241850854

Per i Pazienti che arrivano con l'aereo, è possibile usufruire di un servizio taxi con tariffa agevolata chiamando in Amministrazione.

Bar e punti di ristoro

Al piano primo è situato un Bar- Caffetteria per colazioni e pasti leggeri.

Sono presenti in ogni piano macchinette per caffè e snack sempre in funzione.

Parcheggio

All'interno del Poliambulatorio Guicciardini è presente un parcheggio privato. Se fosse occupato, non è difficile trovarlo nei dintorni.



Contatti

Il Poliambulatorio Guicciardini è dotato di un centralino chiamate attraverso il quale orientarsi verso le prestazioni o informazioni mirate.

Telefoni

Telefono: 0523 1860707

Whastapp: 378 3102557

Indirizzi mail

Ufficio prenotazioni: prenotazioni@guicciardini.pc.it

Ufficio relazioni con il pubblico e reclami: segnalazioni@guicciardini.pc.it

Amministrazione generale e sanitaria: direzione.amministrativa@guicciardini.pc.it; direzione.sanitaria@guicciardini.pc.it

Ufficio per convenzioni assicurative: assicurazioni@guicciardini.pc.it

Responsabili sanitari

Direttore Sanitario: direzione.sanitaria@guicciardini.pc.it

Questa Carta dei Servizi è a disposizione su richiesta presso il punto informazioni al pian terreno, la Direzione Medico Sanitaria e sempre sul sito internet www.guicciardini.pc.it in formato PDF.



Poliambulatorio
Guicciardini

POLIAMBULATORIO GUICCIARDINI S.R.L

VIA FRANCESCO GUICCIARDINI, 16 – 29121 PIACENZA (PC)

P.iva 01907140337

PEC

poliambulatorio.guicciardini@legalmail.it

Direttore Sanitario: Dr. Raffele Conti